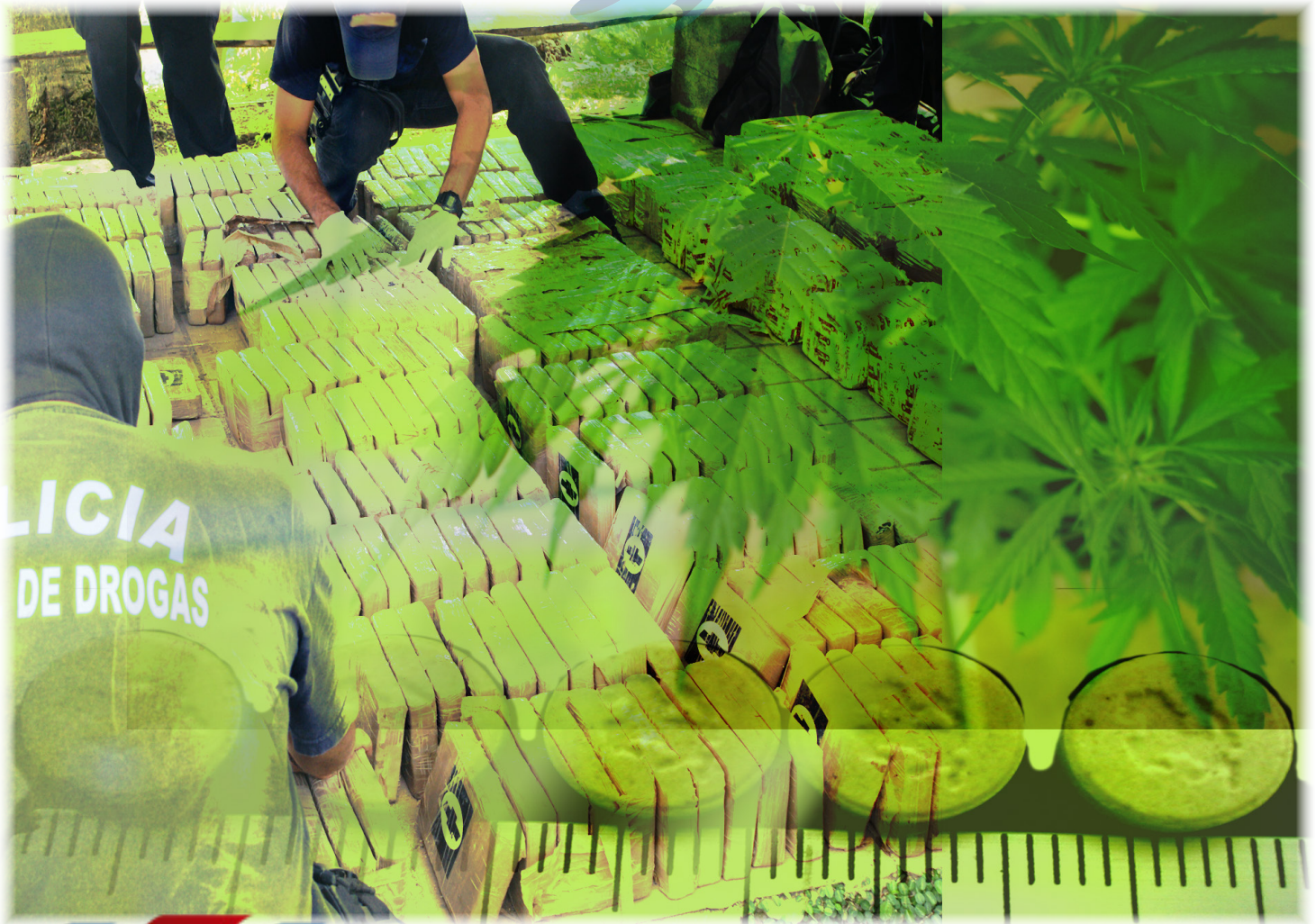


Unidad de Información y Estadística Nacional sobre Drogas

Feb-2016



Agradecemos el aporte especial de:

- Dirección de Inteligencia Policial (DIPOL). Ministerio de Seguridad Pública
- Policía de Control de Drogas (PCD). Ministerio de Seguridad Pública
- Unidad de Análisis Criminal. Oficina de Planes y Operaciones. Organismo de Investigación Judicial (OIJ).
- Sección de Química Analítica, Departamento de Ciencias Forenses. Organismo de Investigación Judicial (OIJ).

Nota: Todos los datos están sujetos a variación por parte de las fuentes de información.

A menos que se indique lo contrario, datos actualizados al 31 de Enero 2016

## Presentación

Estimado Lector:

La Unidad de información y Estadística Nacional sobre Drogas tiene el gusto de presentar un mejorado boletín de estadísticas del control de la oferta. Mejorado porque a partir de esta publicación la información se seguirá presentando con frecuencia mensual lo que implica un mayor compromiso y esfuerzo interinstitucional para presentar a la ciudadanía información sobre decomisos y hallazgos en los distintos cantones en un período de tiempo más corto.

Nuestro interés es que los distintos actores de nuestra sociedad, sean o no gubernamentales, puedan estar vigilantes de lo que las cifras indican respecto a la realidad de cada uno de sus cantones. Este esfuerzo se realiza de la mano de la implementación que se tiene en marcha de un software que permitirá consolidar todos los eventos a nivel nacional relativos a las incautaciones de drogas y que nos coloca como un país vanguardista en el mapeo del fenómeno de las drogas en su eje de control de la oferta. Esperamos que la información sea de su utilidad.

Andrés Rodríguez Pérez  
Jefe Unidad de Información y Estadística Nacional sobre Drogas  
Instituto Costarricense Sobre Drogas  
Ministerio de la Presidencia

## Decomisos de drogas

### Costa Rica

#### Cantidad decomisada según provincia por tipo de droga y de sustancia química controlada

Enero 2016

Provincia	Cocaína (Kg)	Crack piedras*	Plantas de Cannabis	Marihuana picadura (Kg)	Hachís**** (kg)	Heroína (kg)	Extasis dosis**	LSD dosis***
San José	1,3	21449	132	15,5	0,0	0,033	33	39
Alajuela	3,4	3076	1	3,0	0,0	0,0	5	0
Cartago	0,1	1213	2	2,0	0,0	0,0	0	0
Heredia	0,1	597	0	13,3	0,0	0,0	0	0
Guanacaste	103,5	732	0	0,6	0,0	0,0	2	0
Puntarenas	461,7	3673	36	1,1	0,0	0,0	0	0
Limón	0,7	2133	749	2100,7	0,0	0,0	10	0
Costa Pacífica	83,0	0	0	0,0	0,0	0,0	0	0
Costa Atlántica	0,0	0	0	0,0	0,0	0,0	0	0
No indica	0,0	82	0	0,1	0,0	0,0	0	0
<b>TOTAL</b>	<b>653,8</b>	<b>32.956</b>	<b>920</b>	<b>2.136,21</b>	<b>0,00</b>	<b>0,0</b>	<b>50</b>	<b>39</b>

Fuente: Información proporcionada por Ministerio de Seguridad Pública (D.I.P.O.L.), Policía de Control de Drogas (PCD) y Oficina de Planes y Operaciones del OIJ (OPO)

Elaboración propia. Unidad de Información y Estadística Nacional sobre Drogas

\* una piedra de crack pesa aproximadamente 0,15 g

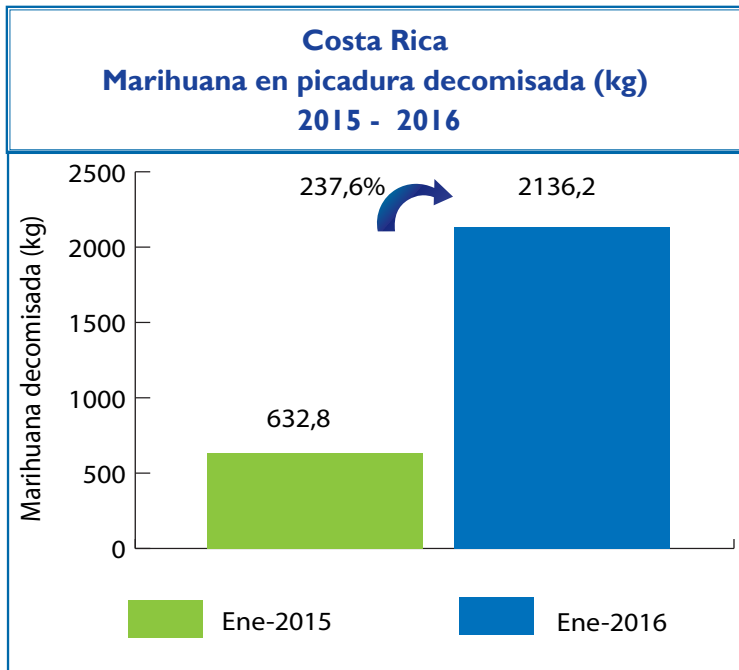
\*\* Cada dosis equivale a una tableta

\*\*\*Equivale a una dosis de LSD

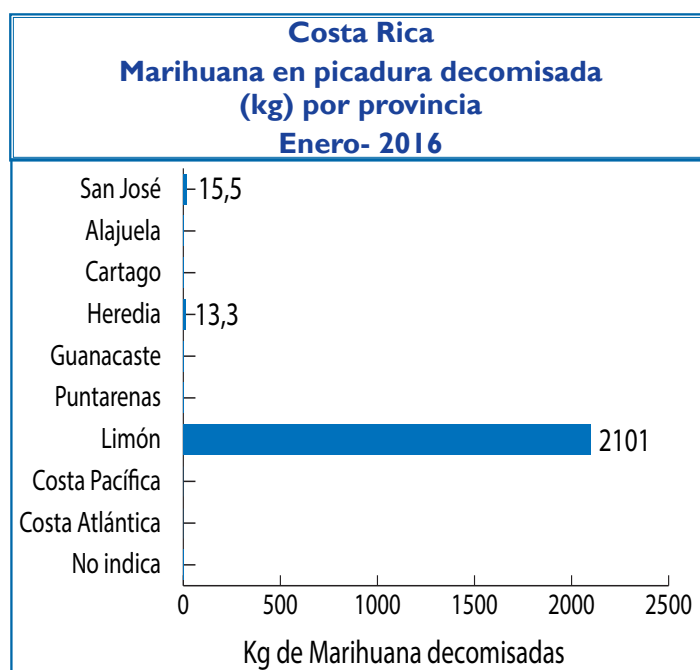
\*\*\*\*Hachís: Resina de Cannabis: que contiene de 2% a 10% de THC (Tetrahydrocannabinol)

Nota: Datos sujetos a variación por parte de las fuentes primarias

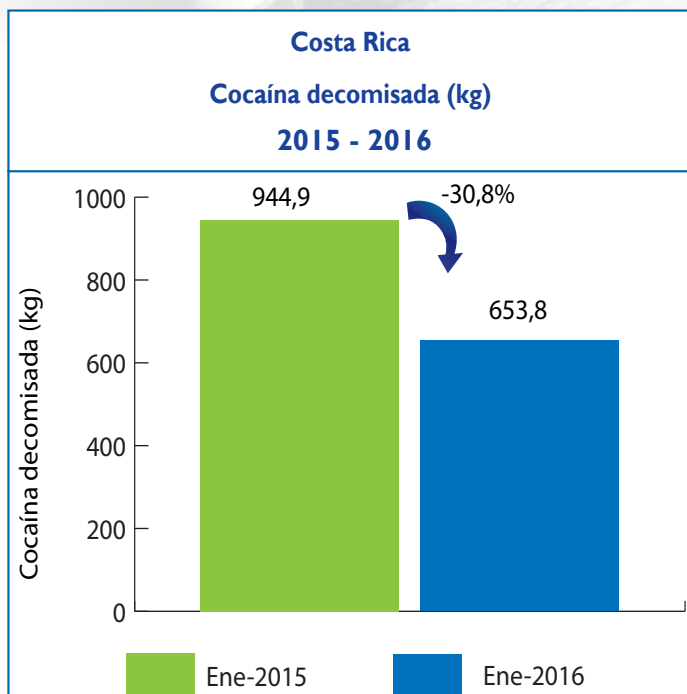




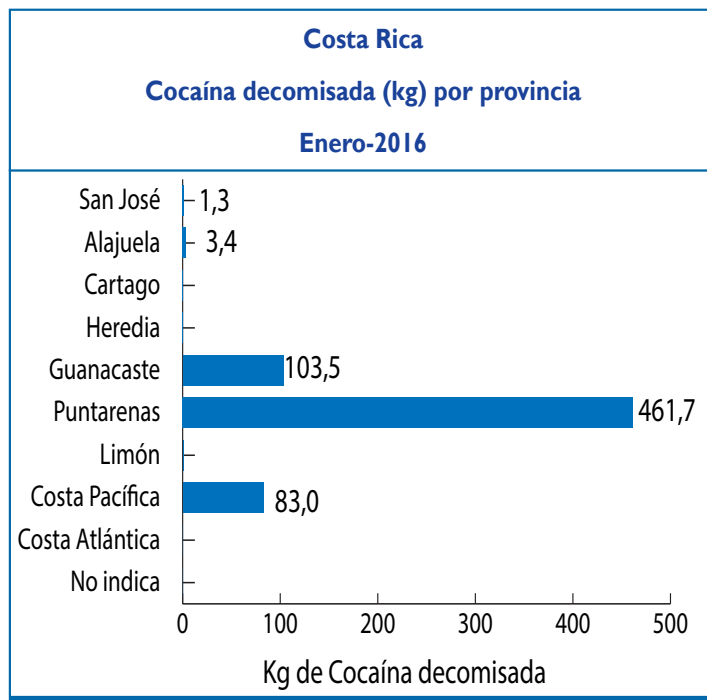
Fuente: DIPOL, PCD, OIJ



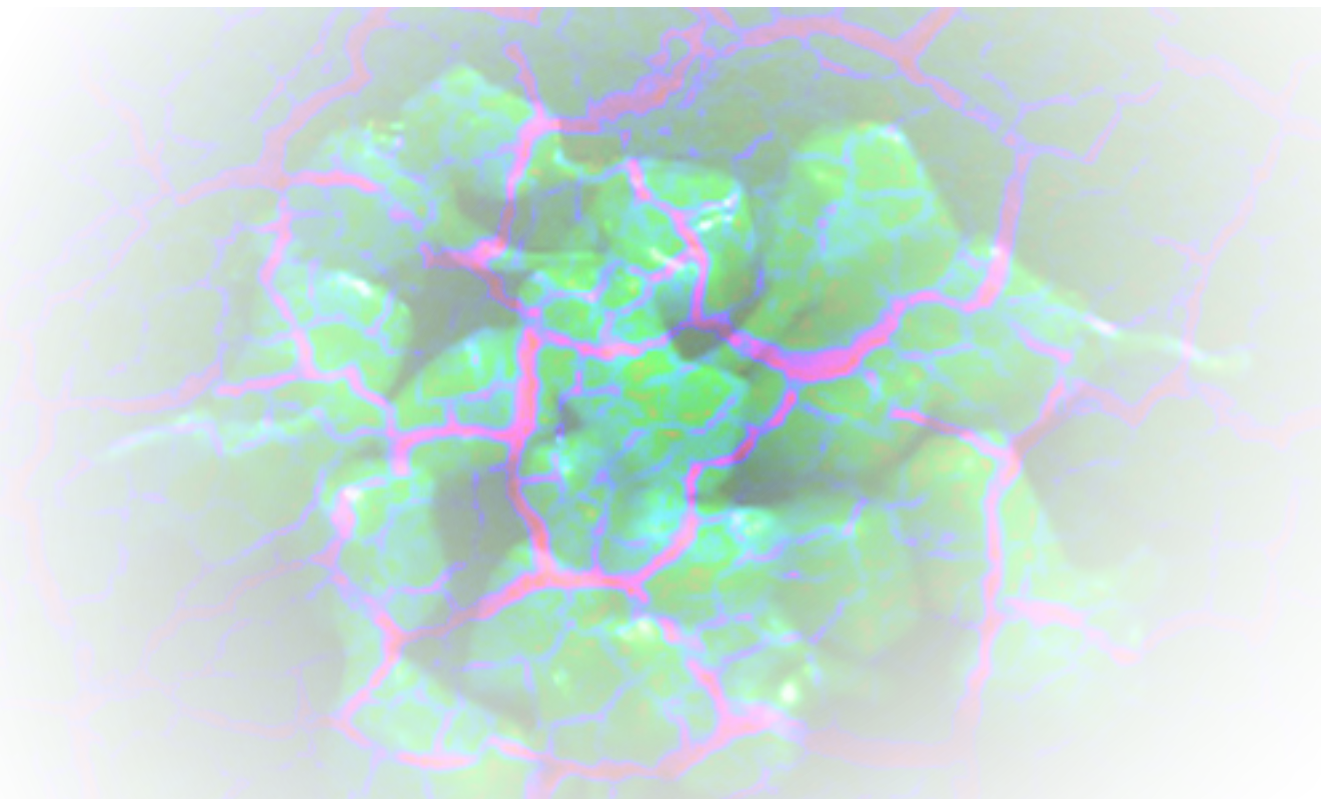
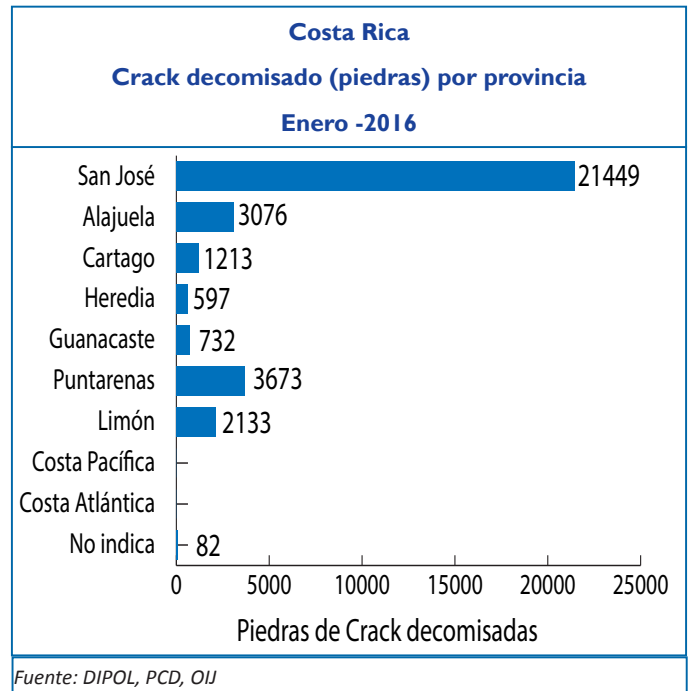
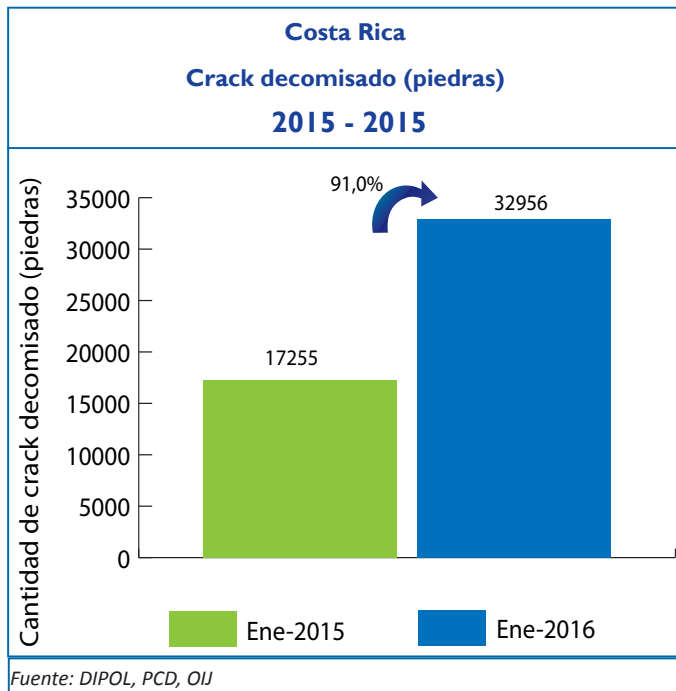
Fuente: DIPOL, PCD, OIJ



Fuente: DIPOL, PCD, OIJ



Fuente: DIPOL, PCD, OIJ



**Costa Rica**  
**Cantidad decomisada según año por tipo de droga**  
**1990 - 2015**

Año	Cocaína (Kg)	Crack piedras*	Plantas de Cannabis	Marihuana picadura (Kg)	Hachis**** (kg)	Heroína (kg)	Extasis dosis**	LSD dosis***
1990	848,51	0	235.425	148,1	0,0	0,0	0	0
1991	366,60	171	328.534	59,2	0,0	0,0	0	0
1992	1.754,00	8.901	665.147	32,4	0,0	6,6	0	0
1993	534,60	11.421	453.893	3.789,0	0,0	1,8	0	0
1994	1.383,60	12.241	203.965	141,6	0,0	19,3	0	0
1995	477,11	24.400	402.040	1.123,0	0,0	11,3	0	0
1996	1.993,01	33.936	110.002	451,7	0,0	17,7	0	0
1997	7.857,50	52.170	176.117	533,1	0,0	25,5	0	0
1998	7.387,14	52.247	733.089	469,3	0,0	13,6	0	0
1999	1.998,72	56.514	2.153.645	1.693,6	0,0	2,4	0	0
2000	5.870,73	64.998	2.048.421	1.140,1	0,0	7,8	195	1.046
2001	1.749,00	58.948	1.906.454	2.887,0	0,0	20,3	557	277
2002	2.995,00	100.381	1.235.119	728,8	0,0	61,8	83	0
2003	4.291,90	80.579	981.168	1.779,3	0,0	121,3	1.341	0
2004	4.544,84	85.393	551.388	2.967,1	0,0	68,1	1.622	0
2005	7.029,69	134.540	1.269.060	1.583,8	0,0	50,7	138	0
2006	23.330,37	179.080	661.087	2.454,0	0,0	87,7	5.968	0
2007	32.435,10	135.691	2.328.560	4.786,4	1,5	16,7	19.021	0
2008	16.167,57	201.097	1.421.873	4.809,0	0,00	94,3	346	117
2009	20.887,3	209.043	1.992.214	2.064,3	0,001	17,1	416	0
2010	11.265,7	198.943	2.054.190	575,9	0,300	109,5	374	0
2011	8.952,9	162.030	1.489.259	1.582,2	0,0	4,6	19.183	16
2012	15.596,1	156.812	965.320	3.070,5	0,0	13,0	293	5
2013	20.458,4	164.534	1.461.747	4.123,4	0,0	4,0	12.342	851
2014	26.876,5	180.674	882.554	12.005,3	0,0	3,4	237	15.666
2015	17.035,3	184.214,4	1.727.175,0	6.422,1	0,0	30,5	406,0	158,0
2016 <sup>1</sup>	653,8	32.956	920	2.136,21	0,00	0,0	50	39

Fuente: Información proporcionada por Ministerio de Seguridad Pública (D.A.T.I.), Policía de Control de Drogas y Oficina de Planes y Operaciones del OIJ

**Elaboración propia. Unidad de Información y Estadística Nacional sobre Drogas**

\* una piedra de crack pesa aproximadamente 0,15 g

Nota: Datos sujetos a variación por parte de las fuentes primarias

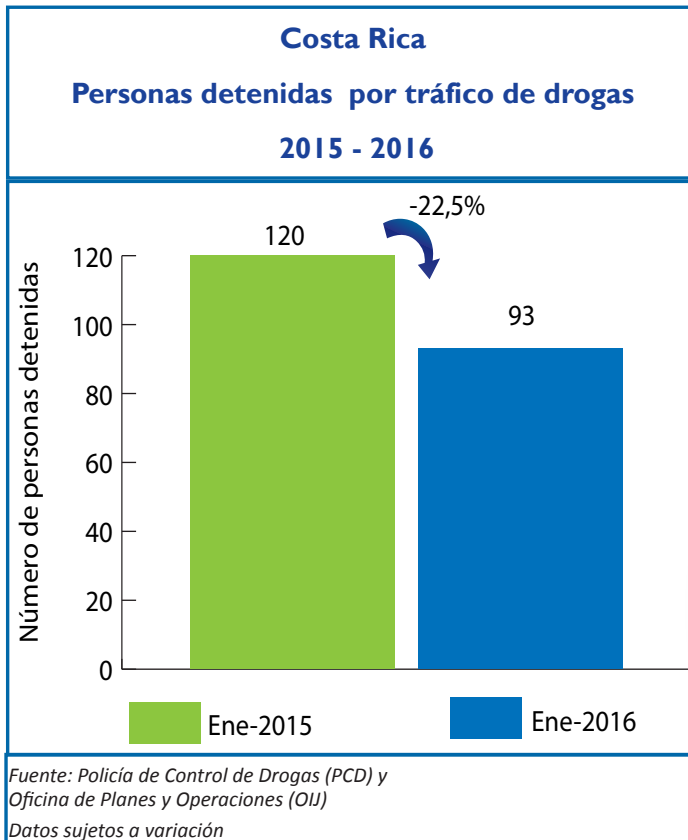
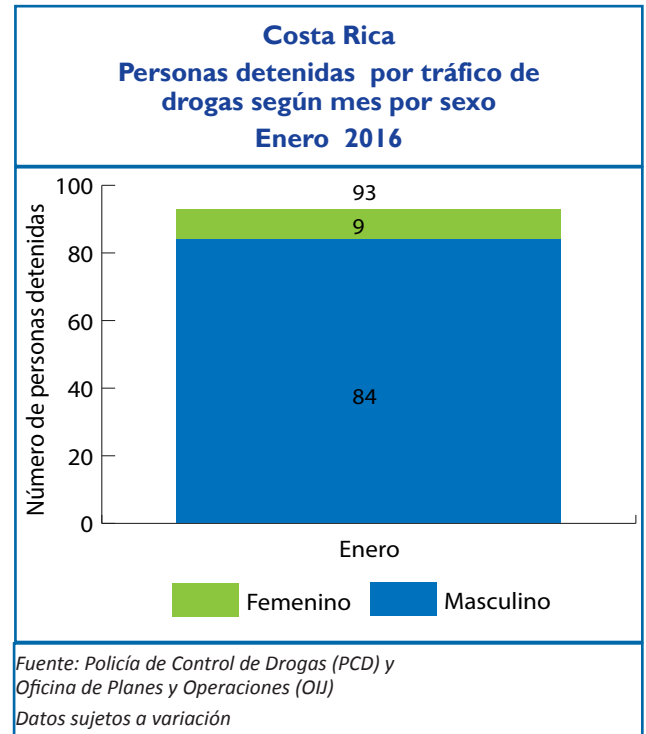
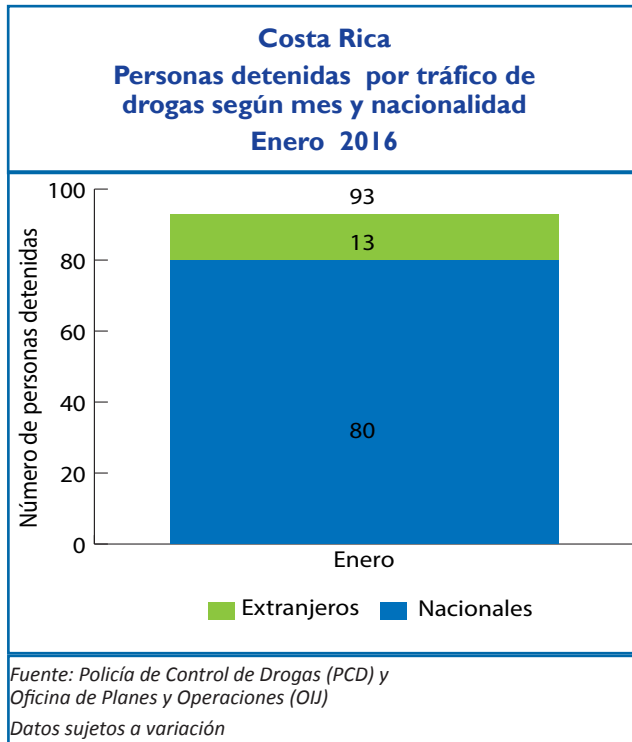
Se han decomisado también en el 2011 un total de 2398 cajetas de crack y 65 unidades de cloridrato de tramadol

\*\* Cada dosis equivale a una tableta

\*\*\* Equivale a una dosis de LSD

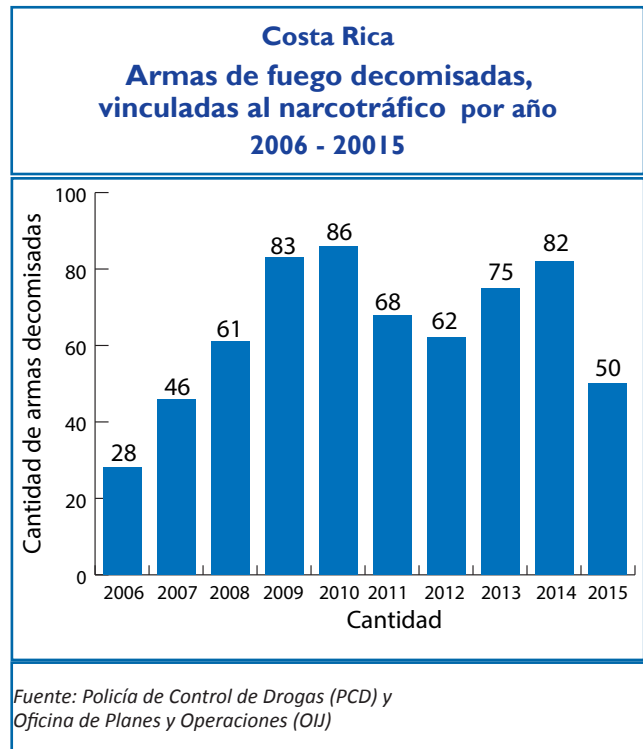
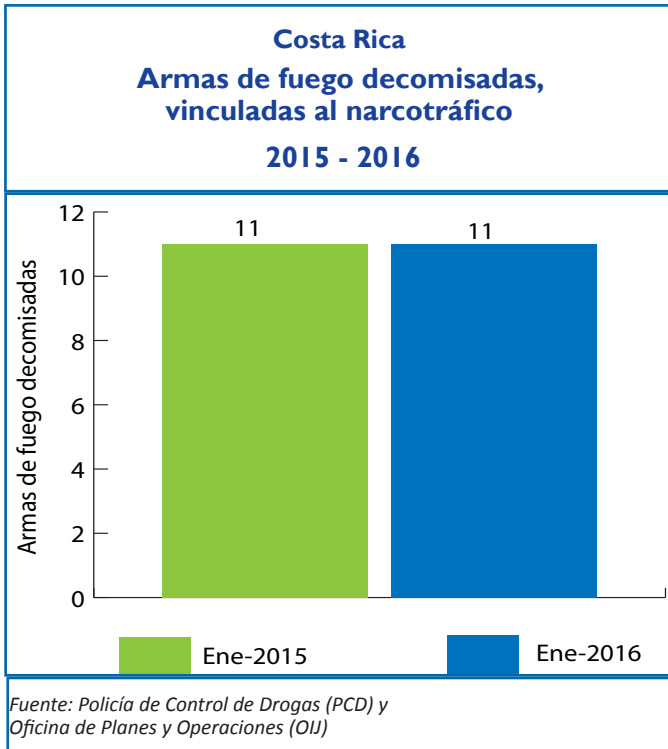
1: Acumulado hasta 31 Enero 2016

## Personas detenidas por tráfico de drogas

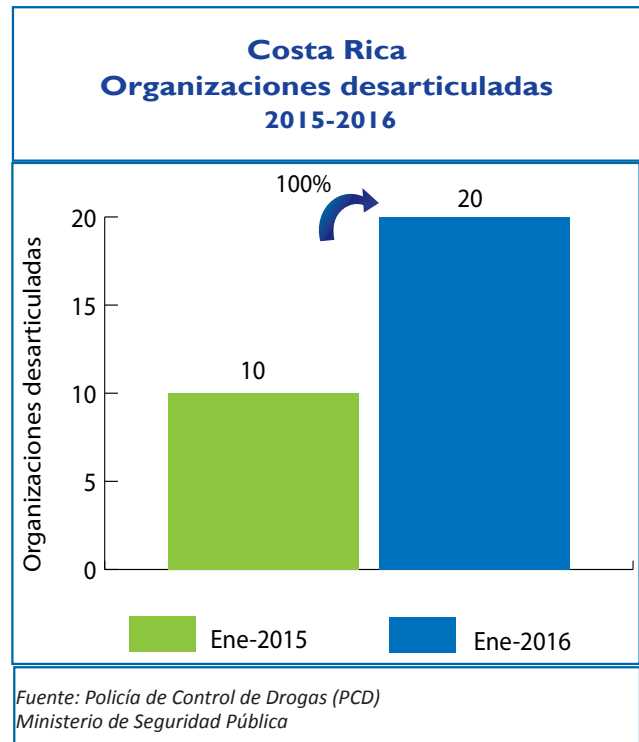




## Armas de fuego decomisadas



## Organizaciones desarticuladas



Los datos consignados en este boletín tienen fecha de corte al 31 de Enero de 2016.

Cabe aclarar al lector que dichos datos pueden estar sujetos a variación por parte de las fuentes primarias, debido a información que se reporta de forma extemporánea por las distintas delegaciones regionales en cada dependencia policial.

## Indicadores por cantón relacionados con drogas

Las tasas se reportan por cada 100 mil habitantes

Cantón	Total eventos	Cocaína eventos	Cocaína kg	Crack eventos	Crack piedras	Marihuana eventos	Marihuana kg	Población	Tasa General de eventos
Abangares	22	3	0,0005	0	0	21	0,0819	19.429	113,2
Acosta	2	0	0,0000	0	0	2	0,0020	21.335	9,4
Aguirre	96	9	460,0060	8	52	79	0,1365	31.133	308,4
Alajuela	335	12	3,3948	61	1372	265	1,1410	297.879	112,5
Alajuelita	63	1	0,0003	4	75	58	0,2230	89.154	70,7
Alvarado	25	0	0,0000	4	12	21	0,0372	14.976	166,9
Aserrí	85	5	0,0018	13	86	67	0,0901	61.338	138,6
Atenas	35	1	0,0003	0	0	34	0,0207	28.112	124,5
Bagaces	37	4	0,4005	2	11	31	0,0533	22.678	163,2
Barva	33	0	0,0000	1	1	32	0,0230	44.449	74,2
Belén	11	0	0,0000	0	0	11	0,0150	25.544	43,1
Buenos Aires	40	2	0,0005	6	13	32	0,0246	50.739	78,8
Cañas	10	1	0,0005	5	57	4	0,0065	31.180	32,1
Carrillo	74	8	0,0136	17	178	49	0,0727	42.325	174,8
Cartago	205	4	0,0028	16	139	185	0,4595	159.142	128,8
Corredores	63	9	0,0293	17	109	37	0,0333	50.096	125,8
Coto Brus	31	2	1,5108	6	1803	23	0,1418	44.014	70,4
Curridabat	211	11	0,0135	45	1463	155	0,2138	77.028	273,9
Desamparados	198	23	0,0220	43	681	132	0,9410	235.863	83,9
Dota	21	6	0,0210	1	2	17	0,0428	7.726	271,8
El Guarco	65	2	0,0008	5	58	58	0,1062	44.751	145,2
No indica	67	9	0,0025	14	82	44	0,0694	-	-
Escazú	27	3	0,0053	8	90	16	0,0230	67.362	40,1
Esparza	46	7	0,0053	2	95	37	0,0995	35.988	127,8
Flores	41	0	0,0000	3	23	38	0,0804	23.729	172,8
Garabito	83	17	0,0085	2	6	64	0,1438	23.425	354,3
Goicoechea	124	15	0,0195	37	998	73	1,8539	133.557	92,8
Golfito	83	3	0,0023	6	51	74	0,1496	43.531	190,7
Grecia	101	5	0,0018	24	514	74	0,5411	88.943	113,6
Guácimo	74	5	0,0045	7	63	62	0,1235	51.297	144,3
Guatuso	9	0	0,0000	0	0	9	0,0196	18.305	49,2
Heredia	163	8	0,0978	21	197	134	0,3612	136.948	119,0
Hojancha	11	0	0,0000	0	0	11	0,0115	7.808	140,9
Jiménez	17	0	0,0000	0	0	17	0,0121	16.168	105,1
La Cruz	3	1	0,0003	0	0	2	0,0010	25.084	12,0

Cantón	Total eventos	Cocaína eventos	Cocaína kg	Crack eventos	Crack piedras	Marihuana eventos	Marihuana kg	Población	Tasa General de eventos
La Unión	124	12	0,0170	21	548	91	0,5241	107.755	115,1
León Cortés	6	0	0,0000	0	0	6	0,0215	13.192	45,5
Liberia	77	5	0,0535	12	218	60	0,1106	71.528	107,7
Limón	204	13	0,0080	11	686	180	2095,9	98459	207,2
Los Chiles	7	0	0,0000	2	6	5	0,0040	30.815	22,7
Matina	135	12	0,0165	17	362	106	1,1967	44126	305,9
Montes de Oca	290	15	0,0113	11	140	264	0,2245	61.661	470,3
Montes de Oro	41	0	0,0000	15	188	26	0,0237	13732	298,6
Mora	41	2	0,0013	3	40	36	0,0778	29.290	140,0
Moravia	36	4	0,0013	4	33	28	0,0517	61148	58,9
Nandayure	22	2	103,0003	3	8	17	0,0116	11.638	189,0
Naranjo	71	3	0,0008	18	311	50	0,2776	46714	152,0
Nicoya	108	33	0,0213	4	71	71	0,0714	54.396	198,5
Oreamuno	87	1	0,0030	15	204	71	0,1160	48428	179,6
Orotina	41	7	0,0058	11	115	25	0,1327	22.442	182,7
Osa	47	3	0,1018	1	860	43	0,0333	30472	154,2
Palmares	342	22	0,0108	7	291	313	0,3064	39.042	876,0
Paraíso	56	0	0,0000	7	70	49	0,1267	60980	91,8
Parrita	30	3	0,0010	3	53	24	0,0367	18.692	160,5
Pérez Zeledón	171	11	0,0030	11	37	149	0,2168	142291	120,2
Poás	46	0	0,0000	5	214	41	0,1379	32.090	143,3
Pococí	112	7	0,69425	17	276	88	0,6564	142171	78,8
Puntarenas	267	17	0,0220	53	443	199	0,3037	132.440	201,6
Puriscal	6	1	0,0003	3	11	2	0,0020	36638	16,4
San Carlos	127	3	0,0013	18	73	106	0,2220	187.953	67,6
San Isidro	12	0	0,0000	1	14	11	7,0132	22247	53,9
San José	1998	169	0,9549	398	4173	1434	9,4422	336.792	593,2
San Mateo	6	1	0,0008	1	1	4	0,0014	6854	87,5
San Pablo	5	1	0,0015	0	0	4	0,0109	30.370	16,5
San Rafael	15	0	0,0000	0	0	15	0,0130	52472	28,6
San Ramón	82	4	0,0010	10	20	68	0,0809	89.701	91,4
Santa Ana	141	7	0,0058	22	462	112	0,1871	57378	245,7
Santa Bárbara	25	0	0,0000	1	1	24	0,0280	40.452	61,8
Santa Cruz	134	19	0,0173	10	189	105	0,1695	64118	209,0
Santo Domingo	36	0	0,0000	7	139	29	0,0459	47.200	76,3



Cantón	Total eventos	Cocaína eventos	Cocaína kg	Crack eventos	Crack piedras	Marihuana eventos	Marihuana kg	Población	Tasa General de eventos
Sarapiquí	93	6	0,0033	10	222	77	5,7021	74394	125,0
Siquirres	81	3	0,0018	8	89	70	0,1402	63.122	128,3
Talamanca	114	10	0,0080	6	657	98	2,6620	39838	286,2
Tarrazú	3	0	0,0000	0	0	3	0,0045	17.944	16,7
Tibás	160	20	0,1936	37	13082	103	1,6557	82216	194,6
Tilarán	25	0	0,0000	0	0	25	0,0261	21.191	118,0
Turrialba	252	6	0,0310	20	183	226	0,6110	73524	342,7
Turrubares	4	1	0,0003	0	0	3	0,0025	6.532	61,2
Upala	45	5	0,0053	6	54	34	0,0576	51198	87,9
Valverde Vega	21	4	0,0018	6	105	11	0,0105	21.235	98,9
Vázquez de Coronado	60	5	0,0018	5	76	50	0,1787	68725	87,3
Zarcelero	0	0	0,0000	0	0	0	0,0000	13.740	0,0
Costa Pacífica	1	1	83,0	0	0	0	0	-	-

El total de eventos de decomisos de drogas no corresponde a la sumatoria de decomisos de cada sustancia en particular, por cuanto que en un determinado evento puede registrarse el hallazgo de dos o más sustancias, mismas que se contabilizan de manera individual para cada tipo de droga pero como un solo evento en el global general.

Fuente: Policía de Control de Drogas (PCD) Ministerio de Seguridad Pública, Oficina de Planes y Operaciones (OIJ) e INEC

Las tasas se reportan por cada 100 mil habitantes

Procesado por:

**Carlos García Vargas**

Estadístico

[cgarcía@icd.go.cr](mailto:cgarcía@icd.go.cr)

Editado por :

**Beatriz Murillo Paz**

[bmurillo@icd.go.cr](mailto:bmurillo@icd.go.cr)

©2016

Unidad de Información y Estadística Nacional sobre  
Drogas / Observatorio Costarricense sobre Drogas

[infodrogas@icd.go.cr](mailto:infodrogas@icd.go.cr)

Más información en

<http://www.icd.go.cr>

