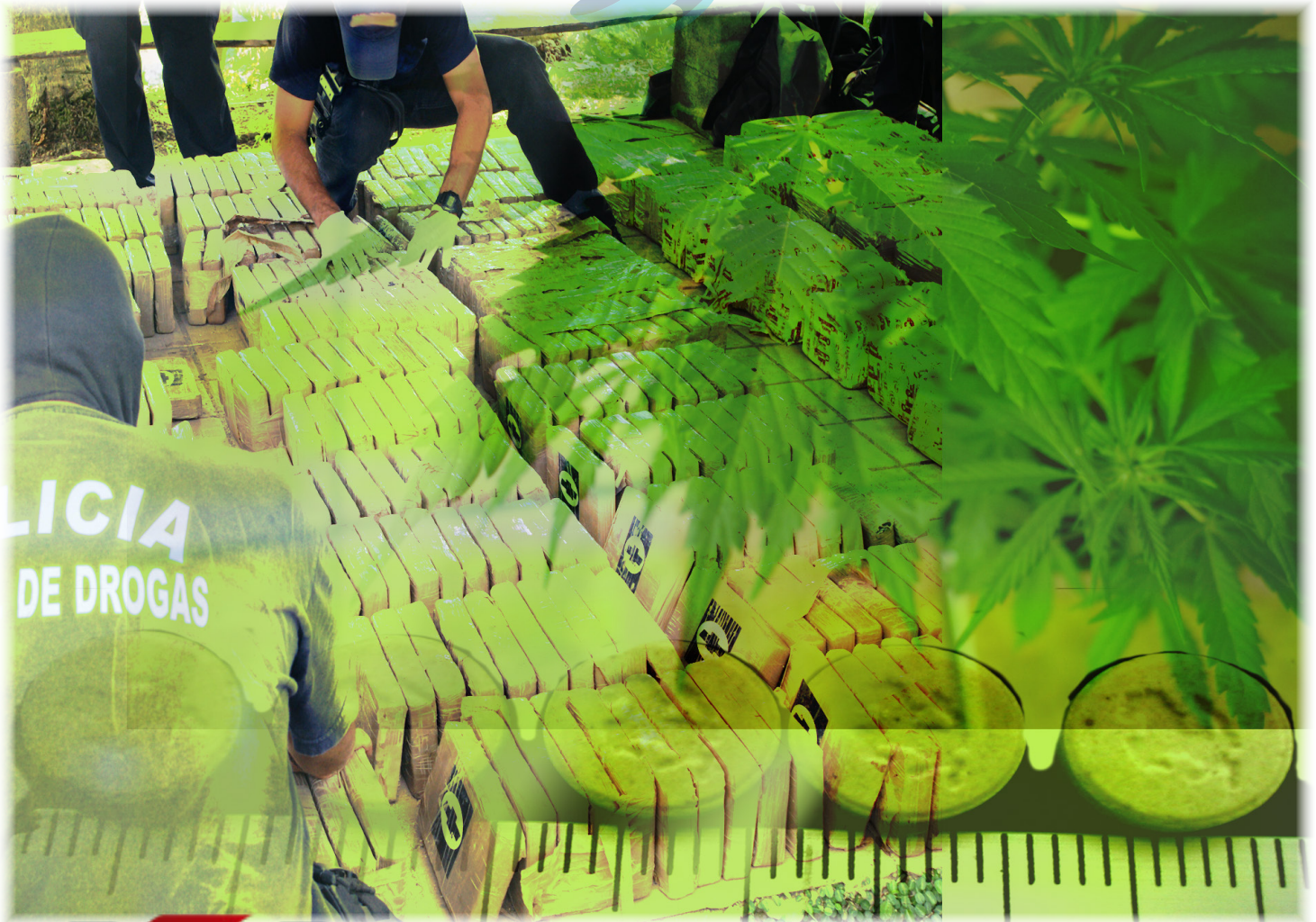


Unidad de Información y Estadística Nacional sobre Drogas

Ene-2017



Agradecemos el aporte especial de:

- Dirección de Inteligencia Policial (DIPOL). Ministerio de Seguridad Pública
- Policía de Control de Drogas (PCD). Ministerio de Seguridad Pública
- Unidad de Análisis Criminal. Oficina de Planes y Operaciones. Organismo de Investigación Judicial (OIJ).
- Sección de Química Analítica, Departamento de Ciencias Forenses. Organismo de Investigación Judicial (OIJ).
- Servicio de Emergencias 911.

Nota: Todos los datos están sujetos a variación por parte de las fuentes de información.

A menos que se indique lo contrario, datos actualizados al 31 de Enero 2017

## **Presentación**

Estimado Lector:

El decomiso de drogas es solamente una parte de las actividades que le corresponde al Estado realizar en procura de disminuir la disponibilidad de las mismas en las calles. Este documento pretende visibilizar el esfuerzo que las autoridades preventivas y represivas de nuestro país realizan en torno a la disminución de la oferta de drogas con un fin específico: que las mismas no lleguen a afectar la salud de nuestra población y la de otras latitudes. Este esfuerzo es necesario pero ha demostrado que sin un acompañamiento de los factores detonantes del consumo y del tráfico per se será insuficiente. Es usted, estimado lector, quién construyendo una sociedad más inclusiva tiene la mayor oportunidad de detener el consumo de drogas y la narcoactividad.

Andrés Rodríguez Pérez  
Jefe Unidad de Información y Estadística Nacional sobre Drogas  
Instituto Costarricense Sobre Drogas  
Ministerio de la Presidencia

## Decomisos de drogas

### Costa Rica

#### Cantidad decomisada según provincia por tipo de droga y de sustancia química controlada

Enero 2017

Provincia	Cocaína (kg)	Crack piedras*	Plantas de Cannabis	Marihuana picadura (kg)	Hachís**** (kg)	Heroína (kg)	Extasis dosis**	LSD dosis***
San José	0,4	8114,0	134	5,3	0,0	0,0	104	0,0
Alajuela	113,1	4854	5	3,2	0,0	0,0	65	0,0
Cartago	0,2	1623	2	1,8	0,0	0,0	0	0,0
Heredia	0,1	469	0	2,2	0,0	0,0	0	0,0
Guanacaste	0,0	80	0	0,6	0,0	0,0	1	0,0
Puntarenas	502,8	2526	29	5,5	0,0	0,0	38	0,0
Limón	961,3	4577	0	77,9	0,0	0,0	47	2,0
Costa Pacífica	935,0	0	0	0,0	0,0	0,0	0	0,0
Costa Atlántica	0,0	0	0	0,0	0,0	0,0	0	0,0
No indica	0,0	6	0	0,0	0,0	0,0	0	2,0
<b>TOTAL</b>	<b>2512,8</b>	<b>22250</b>	<b>170</b>	<b>96,6</b>	<b>0,00</b>	<b>0,00</b>	<b>255</b>	<b>4</b>

Fuente: Información proporcionada por Ministerio de Seguridad Pública (D.I.P.O.L.), Policía de Control de Drogas (PCD) y Oficina de Planes y Operaciones del OIJ (OPO)

Elaboración propia. Unidad de Información y Estadística Nacional sobre Drogas

\* una piedra de crack pesa aproximadamente 0,15 g

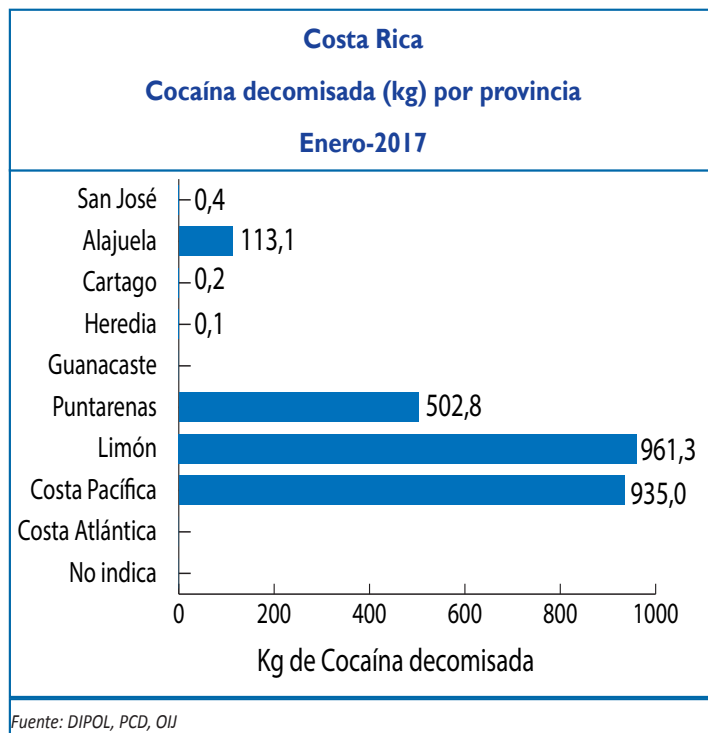
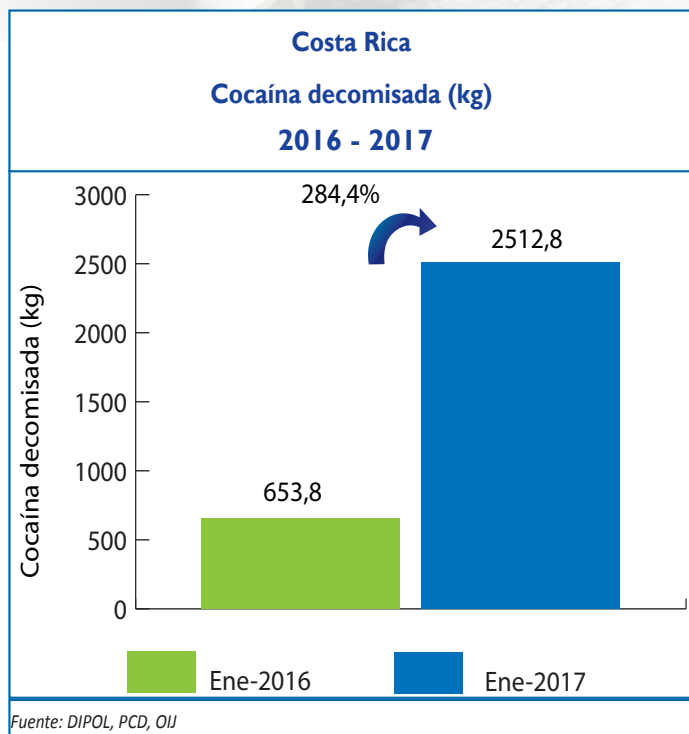
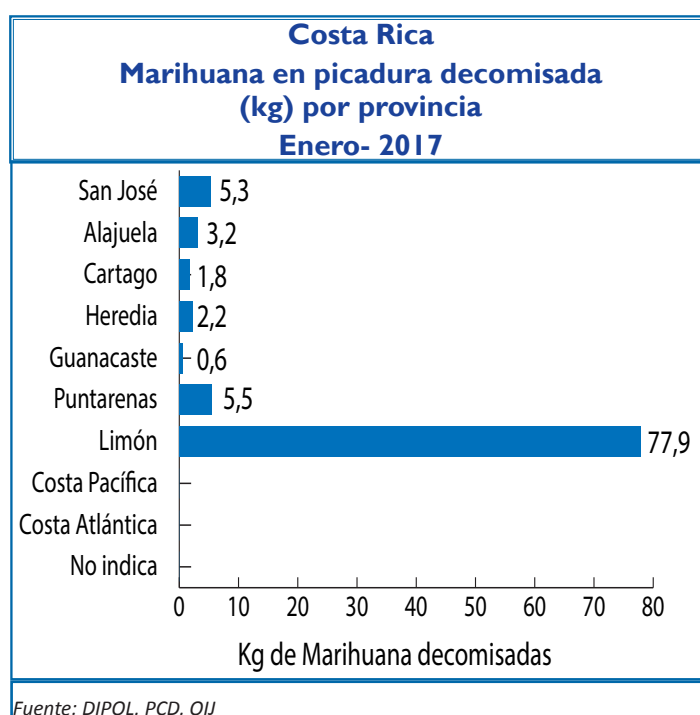
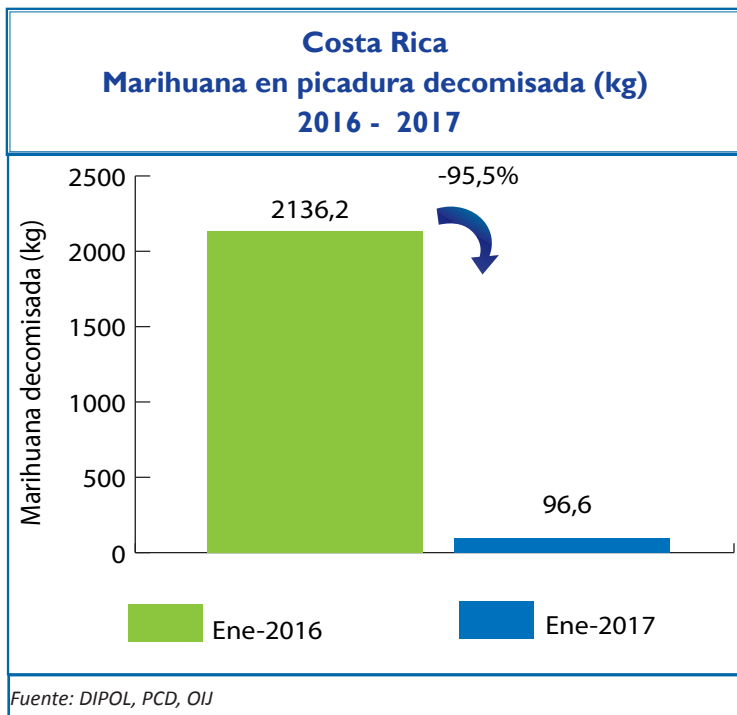
\*\* Cada dosis equivale a una tableta

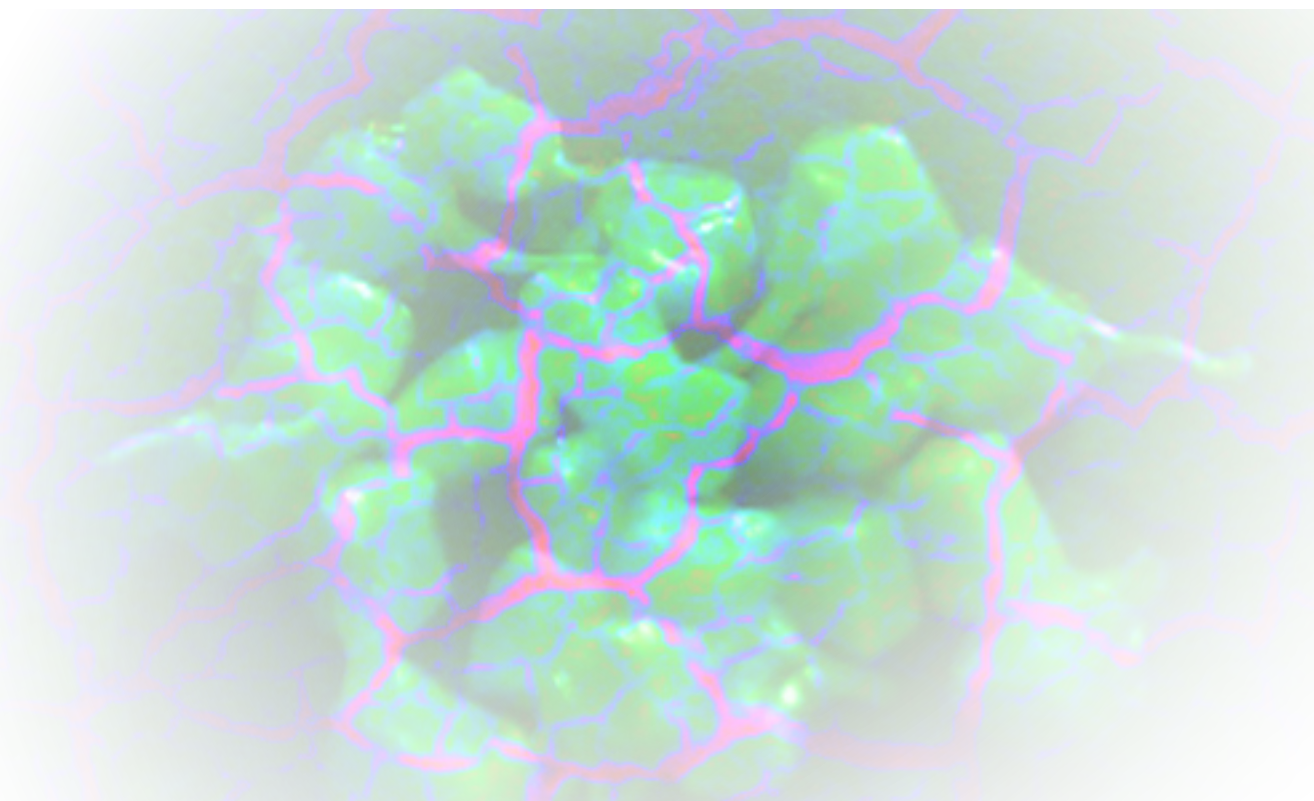
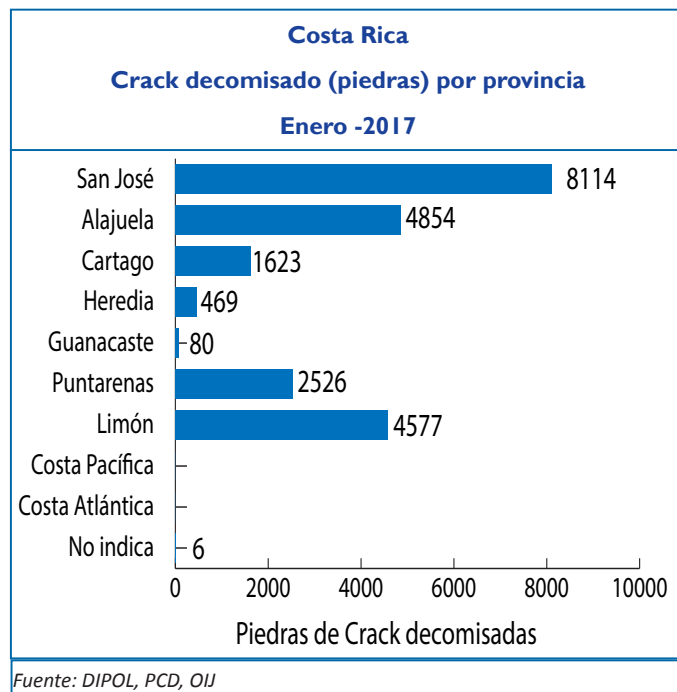
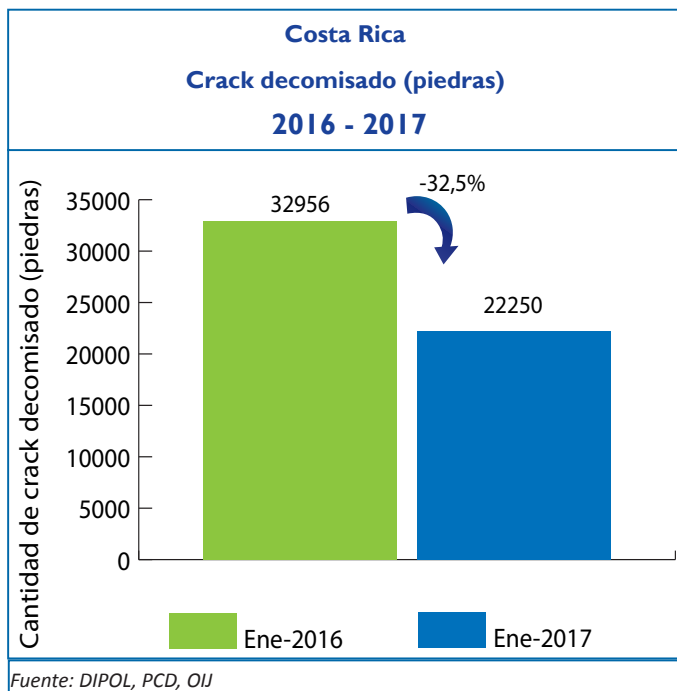
\*\*\*Equivale a una dosis de LSD

\*\*\*\*Hachís: Resina de Cannabis: que contiene de 2% a 10% de THC (Tetrahydrocannabinol)

Nota: Datos sujetos a variación por parte de las fuentes primarias







**Costa Rica**  
**Cantidad decomisada según año por tipo de droga**  
**1990 - 2017<sup>1</sup>**

Año	Cocaína (kg)	Crack piedras*	Plantas de Cannabis	Marihuana picadura (kg)	Hachis**** (kg)	Heroína (kg)	Extasis dosis**	LSD dosis***
1990	848,51	0	235.425	148,1	0,0	0,0	0	0
1991	366,60	171	328.534	59,2	0,0	0,0	0	0
1992	1.754,00	8.901	665.147	32,4	0,0	6,6	0	0
1993	534,60	11.421	453.893	3.789,0	0,0	1,8	0	0
1994	1.383,60	12.241	203.965	141,6	0,0	19,3	0	0
1995	477,11	24.400	402.040	1.123,0	0,0	11,3	0	0
1996	1.993,01	33.936	110.002	451,7	0,0	17,7	0	0
1997	7.857,50	52.170	176.117	533,1	0,0	25,5	0	0
1998	7.387,14	52.247	733.089	469,3	0,0	13,6	0	0
1999	1.998,72	56.514	2.153.645	1.693,6	0,0	2,4	0	0
2000	5.870,73	64.998	2.048.421	1.140,1	0,0	7,8	195	1.046
2001	1.749,00	58.948	1.906.454	2.887,0	0,0	20,3	557	277
2002	2.995,00	100.381	1.235.119	728,8	0,0	61,8	83	0
2003	4.291,90	80.579	981.168	1.779,3	0,0	121,3	1.341	0
2004	4.544,84	85.393	551.388	2.967,1	0,0	68,1	1.622	0
2005	7.029,69	134.540	1.269.060	1.583,8	0,0	50,7	138	0
2006	23.330,37	179.080	661.087	2.454,0	0,0	87,7	5.968	0
2007	32.435,10	135.691	2.328.560	4.786,4	1,5	16,7	19.021	0
2008	16.167,57	201.097	1.421.873	4.809,0	0,00	94,3	346	117
2009	20.887,3	209.043	1.992.214	2.064,3	0,001	17,1	416	0
2010	11.265,7	198.943	2.054.190	575,9	0,300	109,5	374	0
2011	8.952,9	162.030	1.489.259	1.582,2	0,0	4,6	19.183	16
2012	15.596,1	156.812	965.320	3.070,5	0,0	13,0	293	5
2013	20.458,4	164.534	1.461.747	4.123,4	0,0	4,0	12.342	851
2014	26.876,5	180.674	882.554	12.005,3	0,0	3,4	237	15.666
2015	17.035,3	184.214,4	1.727.175,0	6.422,1	0,0	30,5	406,0	158,0
2016	23244	229412	2122922	12205	0,192	0,039	3512	101
2017 <sup>1</sup>	2513	22250	170	97	0,000	0,000	255	4

Fuente: Información proporcionada por Ministerio de Seguridad Pública (D.A.T.I.), Policía de Control de Drogas y Oficina de Planes y Operaciones del OIJ

Elaboración propia. Unidad de Información y Estadística Nacional sobre Drogas

\* una piedra de crack pesa aproximadamente 0,15 g

Nota: Datos sujetos a variación por parte de las fuentes primarias

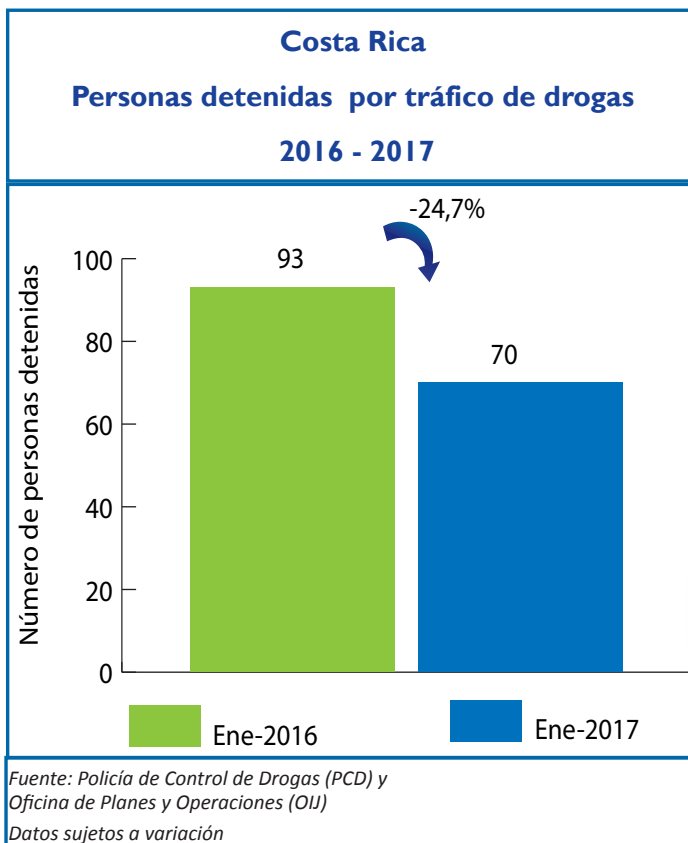
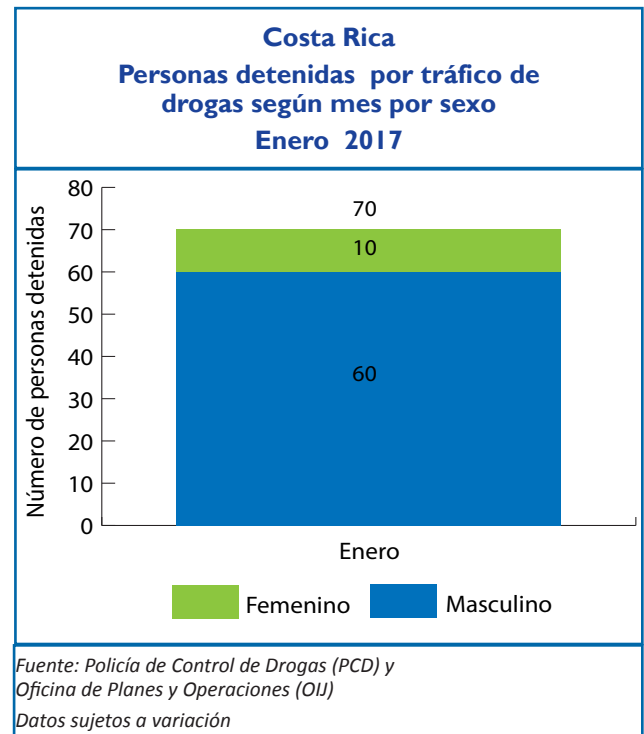
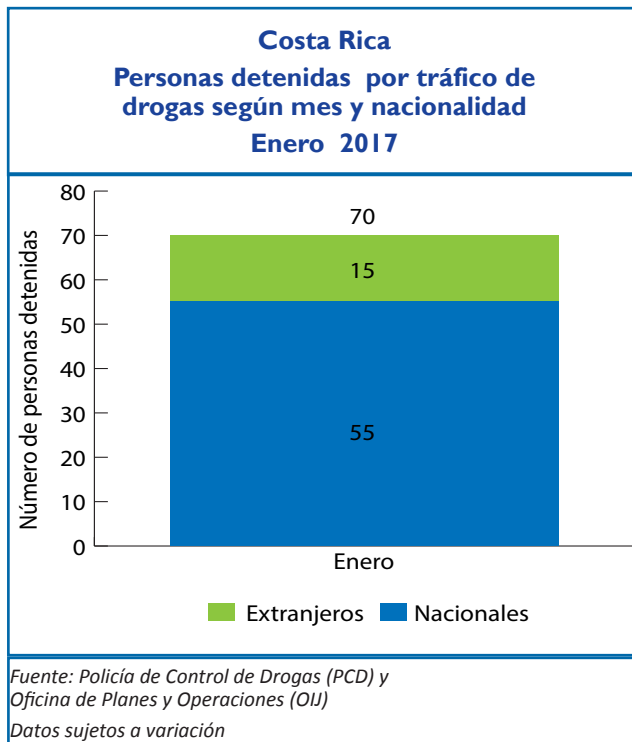
Se han decomisado también en el 2011 un total de 2398 cajetas de crack y 65 unidades de cloridrato de tramadol

\*\* Cada dosis equivale a una tableta

\*\*\* Equivale a una dosis de LSD

1: Acumulado hasta 31 Enero 2017

## Personas detenidas por tráfico de drogas





## Armas de fuego decomisadas

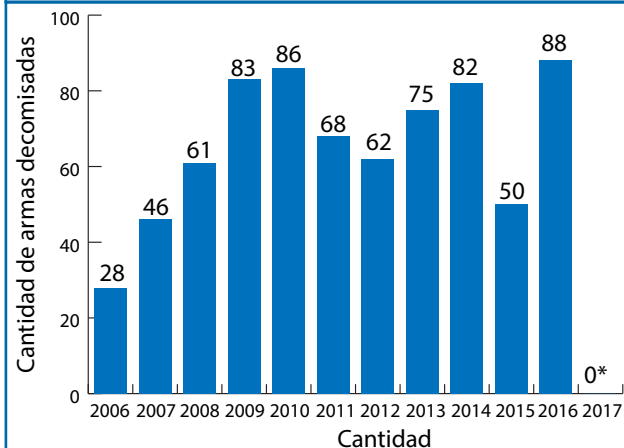
### Costa Rica Armas de fuego decomisadas, vinculadas al narcotráfico

Enero 2017

Mes	Cantidad	Variación absoluta	Variación %
Enero	0	-	-
<b>Total</b>	<b>0</b>		

Fuente: Policía de Control de Drogas (PCD)  
Ministerio de Seguridad Pública

### Costa Rica Armas de fuego decomisadas, vinculadas al narcotráfico por año 2006 - 2017\*

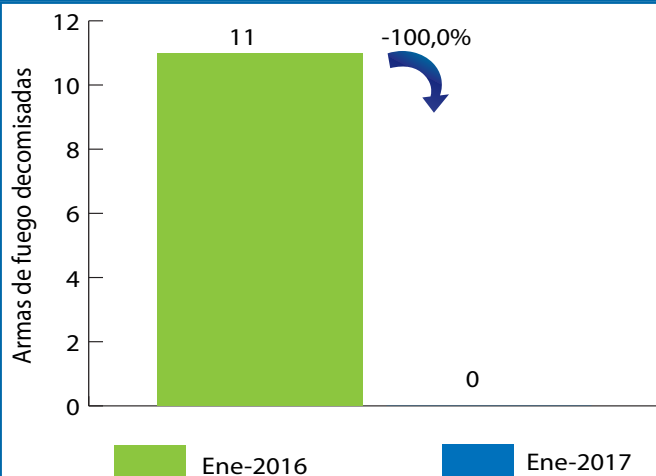


\*Datos a Enero 2017

Fuente: Policía de Control de Drogas (PCD) y  
Oficina de Planes y Operaciones (OIJ)

### Costa Rica Armas de fuego decomisadas, vinculadas al narcotráfico

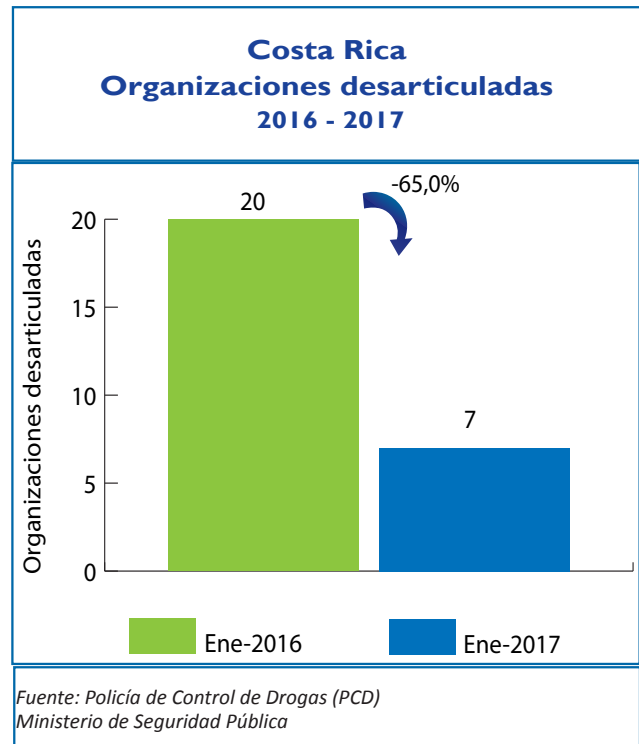
2016 - 2017



Fuente: Policía de Control de Drogas (PCD) y  
Oficina de Planes y Operaciones (OIJ)

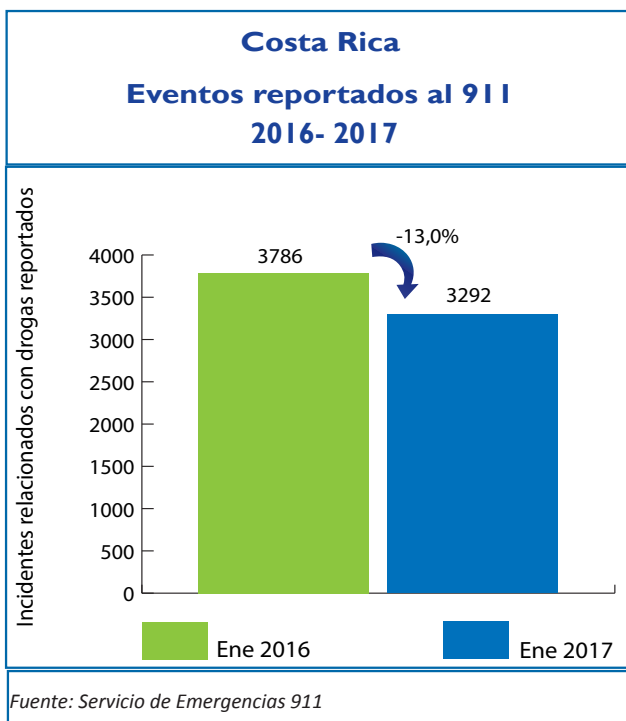


## Organizaciones desarticuladas



## Servicio de Emergencias 911

Los reportes se relacionan con incidentes que se refieren a venta, consumo, transporte y almacenamiento. Se incluyen denuncias de hechos ya ocurridos como aquellos en proceso.



## Análisis de sustancias incautadas

### Costa Rica Pureza de drogas incautadas Enero 2017

Tipo de droga	N° muestras analizadas	Límite cuartil inferior	Mediana	Límite cuartil superior
Cocaína	11	79,00	83,00	91,00

Fuente: Departamento de Ciencias Forenses, Sección de Química Analítica, Organismo de Investigación Judicial (OIJ)

Nota: Se realiza un histórico anual, por lo que es un dato acumulado mensualmente.

Por ejemplo a este punto se llevan 11 determinaciones en 2017.

No se han realizado determinaciones de pureza de heroína

### Costa Rica Análisis de comprimidos decomisados Enero 2017

Tipo de droga	N° de comprimidos analizados	Presentación	Peso medio (mg)
MDMA	22	cápsulas	0,26

Fuente: Departamento de Ciencias Forenses, Sección de Química Analítica, Organismo de Investigación Judicial (OIJ)

El Departamento de Ciencias Forenses, Sección de Química Analítica del Organismo de Investigación Judicial (OIJ) no reportó datos sobre nuevas sustancias psicoactivas incautadas para el mes de enero 2017.

**Los datos consignados en este boletín tienen fecha de corte al 31 de Enero de 2017.**

## Indicadores por cantón relacionados con drogas

Las tasas se reportan por cada 100 mil habitantes para cada mes en particular.

Cantón	Total eventos	Cocaína eventos	Cocaína kg	Crack eventos	Crack piedras	Marihuana eventos	Marihuana kg	Población	Tasa General de eventos
Abangares	3	0	0	1	9	2	0,002	19429	15,4
Acosta	10	0	0,000	0	0	10	0,006	21335	46,9
Aguirre	54	3	0,004	9	537	42	0,897	31133	173,4
Alajuela	375	29	113,033	63	3612	283	1,269	297879	125,9
Alajuelita	178	16	0,009	13	494	149	0,201	89154	199,7
Alvarado	8	0	0,000	1	70	7	0,119	14976	53,4
Aserrí	70	6	0,004	3	3	61	0,072	61338	114,1
Atenas	79	3	0,005	1	18	75	0,222	28112	281,0
Bagaces	5	1	0,000	0	0	4	0,002	22678	22,0
Barva	31	0	0,000	0	0	31	0,067	44449	69,7
Belén	2	0	0,000	0	0	2	0,041	25544	7,8
Buenos Aires	23	0	0,000	3	6	21	0,025	50739	45,3
Cañas	26	1	0,001	14	25	11	0,014	31180	83,4
Carrillo	53	3	0,003	8	28	42	0,084	42325	125,2
Cartago	353	20	0,028	50	218	283	0,718	159142	221,8
Corredores	67	10	0,013	13	71	44	0,076	50096	133,7
Coto Brus	31	2	0,001	1	652	29	0,041	44014	70,4
Curridabat	26	1	0,000	4	6	21	0,027	77028	33,8
Desamparados	203	24	0,024	61	1339	118	0,342	235863	86,1
Dota	2	1	0,001	1	2	0	0,000	7726	25,9
El Guarco	70	9	0,120	6	96	55	0,351	44751	156,4
No indica	16	6	0,004	4	6	6	0,049	-	-
Escazú	29	0	0,000	9	97	20	0,029	67362	43,1
Esparza	65	5	0,003	8	79	52	0,183	35988	180,6
Flores	33	1	0,000	2	20	30	0,053	23729	139,1
Garabito	66	14	0,021	6	113	46	0,214	23425	281,8
Goicoechea	134	15	0,026	28	438	93	0,622	133557	100,3
Golfito	96	12	502,664	8	22	76	0,164	43531	220,5
Grecia	104	3	0,006	28	310	73	0,278	88943	116,9
Guácimo	70	4	0,003	8	511	58	0,153	51297	136,5
Guatuso	18	2	0,001	2	5	14	0,023	18305	98,3
Heredia	71	10	0,008	9	101	52	0,670	136948	51,8
Hojancha	20	0	0,000	0	0	20	0,023	7808	256,1
Jiménez	29	0	0,000	6	27	23	0,017	16168	179,4
La Cruz	2	0	0,000	0	0	2	0,004	25084	8,0



Cantón	Total eventos	Cocaína eventos	Cocaína kg	Crack eventos	Crack piedras	Marihuana eventos	Marihuana kg	Población	Tasa General de eventos
La Unión	114	9	0,026	22	497	83	0,341	107755	105,8
León Cortés	10	1	0,000	1	8	8	0,015	13192	75,8
Liberia	19	2	0,002	0	0	17	0,050	71528	26,6
Limón	217	22	0,030	13	317	184	4,638	98459	220,4
Los Chiles	8	0	0,000	2	126	6	0,007	30815	26,0
Matina	137	14	0,211	19	2049	108	68,312	44126	310,5
Montes de Oca	276	16	0,010	20	224	240	0,243	61661	447,6
Montes de Oro	43	1	0,000	8	51	34	0,068	13732	313,1
Mora	57	2	0,001	1	1	54	0,161	29290	194,6
Moravia	26	1	0,001	2	84	23	0,133	61148	42,5
Nandayure	5	0	0,000	1	1	4	0,002	11638	43,0
Naranjo	116	5	0,004	8	43	103	0,156	46714	248,3
Nicoya	30	6	0,023	0	0	24	0,318	54396	55,2
Oreamuno	45	2	0,001	5	25	38	0,069	48428	92,9
Orotina	51	3	0,006	0	0	48	0,172	22442	227,3
Osa	93	2	0,001	15	39	77	2,422	30472	305,2
Palmares	451	44	0,014	13	64	394	0,387	39042	1.155,2
Paraíso	48	3	0,003	15	637	30	0,100	60980	78,7
Parrita	56	1	0,001	6	27	49	0,128	18692	299,6
Pérez Zeledón	204	7	0,006	37	102	160	0,180	142291	143,4
Poás	48	3	0,001	2	5	43	0,041	32090	149,6
Pococí	141	5	0,003	25	681	111	4,131	142171	99,2
Puntarenas	228	22	0,107	43	929	163	1,267	132440	172,2
Puriscal	11	1	0,000	0	0	10	0,014	36638	30,0
San Carlos	174	9	0,006	30	543	135	0,407	187953	92,6
San Isidro	44	2	0,001	6	34	36	0,043	22247	197,8
San José	2279	195	0,285	429	4975	1655	2,598	336792	676,7
San Mateo	3	0	0,005	0	0	3	0,002	6854	43,8
San Pablo	17	3	0,009	4	156	10	0,301	30370	56,0
San Rafael	64	12	0,004	6	78	46	0,721	52472	122,0
San Ramón	88	6	0,004	14	60	70	0,199	89701	98,1
Santa Ana	230	9	0,004	25	88	196	0,400	57378	400,9
Santa Bárbara	48	2	0,012	5	26	41	0,161	40452	118,7
Santa Cruz	53	11	0,000	2	17	40	0,084	64118	82,7
Santo Domingo	37	1	0,001	6	47	30	0,070	47200	78,4

Cantón	Total eventos	Cocaína eventos	Cocaína kg	Crack eventos	Crack piedras	Marihuana eventos	Marihuana kg	Población	Tasa General de eventos
Sarapiquí	54	3	0,022	4	8	47	0,108	74394	72,6
Siquirres	111	14	0,007	23	715	78	0,239	63122	175,8
Talamanca	138	8	961,000	8	304	122	0,394	39838	346,4
Tarrazú	4	0	0,001	0	0	4	0,018	17944	22,3
Tibás	150	4	0,001	33	215	113	0,110	82216	182,4
Tilarán	6	0	0,000	0	0	6	0,010	21191	28,3
Turrialba	89	7	0,002	10	53	72	0,097	73524	121,0
Turrubares	5	0	0,000	0	4	5	0,002	6532	76,5
Upala	65	7	0,002	11	66	47	0,037	51198	127,0
Valverde Vega	41	0	0,000	3	3	38	0,026	21235	193,1
Vázquez de Coronado	121	11	0,008	4	34	106	0,158	68725	176,1
Zarcelero	6	1	0,000	0	0	5	0,007	13740	43,7
Costa Pacífica	1	1	935,000	0	0	0	0,000	-	-
Costa Atlántica	0	0	0,000	0	0	0	0,000	-	-

El total de eventos de decomisos de drogas no corresponde a la sumatoria de decomisos de cada sustancia en particular, por cuanto que en un determinado evento puede registrarse el hallazgo de dos o más sustancias, mismas que se contabilizan de manera individual para cada tipo de droga pero como un solo evento en el global general.

Fuente: Policía de Control de Drogas (PCD) Ministerio de Seguridad Pública, Oficina de Planes y Operaciones (OIJ) e INEC

**Las tasas se reportan por cada 100 mil habitantes para cada mes en particular.**

Procesado por:

**Carlos García Vargas**

Estadístico

[cgarcía@icd.go.cr](mailto:cgarcía@icd.go.cr)

Editado por :

**Beatriz Murillo Paz**

[bmurillo@icd.go.cr](mailto:bmurillo@icd.go.cr)

©2017

Unidad de Información y Estadística Nacional sobre  
Drogas / Observatorio Costarricense sobre Drogas

[infodrogas@icd.go.cr](mailto:infodrogas@icd.go.cr)

Más información en

<http://www.icd.go.cr>